

Les nouvelles des chemins

La lettre d'information de
Chemins de Picardie,
association pour la défense
des chemins ruraux

n°7
Juillet
2014

DOSSIER

Le recensement des chemins ruraux sur le Chemin des Dames

EDITO du Président :

Voici déjà le 7e numéro de notre lettre d'information. C'est aussi notre 5e année d'actions sur le territoire picard et nous espérons bien ne pas nous arrêter en si bon chemin !

Nos outils s'améliorent pour mieux répondre aux attentes des acteurs des chemins et aux financeurs de Chemins de Picardie : un recensement plus abouti pour une meilleure précision, une cartographie pour une meilleure lisibilité, un plan de gestion pour une meilleure intervention. Le recensement est vraiment la priorité de l'association afin d'obtenir des données quantitatives et qualitatives sur lesquelles s'appuyer dans notre argumentaire en faveur des chemins.

Bonne lecture !



Dominique
MOLET



© L.RIGNAULT

Le nouvel outil de recensement de l'association est actuellement testé sur le territoire de la Communauté de communes du Chemin des Dames...

Initialement prévu dans le Pays du Sud de l'Aisne, l'essai du nouveau fichier informatique s'est finalement déroulé sur plusieurs communes autour du fameux Chemin des Dames et ce, en partenariat avec l'intercommunalité.

Pour cela, Chemins de Picardie a recruté une stagiaire, Laura RIGNAULT, en master Géographie et Aménagement. De mars à août, son travail consiste à vérifier la fonctionnalité du nouveau kit de recensement élaboré par l'association, à développer des outils de gestion pour les communes et également à étudier le potentiel des chemins en matière de corridors écologiques grâce aux données fournies par le Conservatoire des Espaces Naturels de Picardie et à leur expertise (cf. la lettre n°6 sur la Trame Verte).

Mais pourquoi un nouvel outil ?

Ce recensement, plus abouti, suite à une étude plus approfondie, permettra de mieux aider et sensibiliser les communes à la préservation de leurs chemins ruraux. En effet, avec la prise en compte d'autres critères (la largeur du chemin, les éléments naturels tels que les haies, les bandes enherbées, les talus et les bois et aussi le revêtement), Chemins de Picardie

est en mesure de fournir des préconisations encore plus adaptées pour chaque chemin. Elle peut ainsi fournir un véritable plan de gestion, illustré par plusieurs cartes facilitant ainsi la lisibilité.

Les chemins, des connexions entre les sites naturels remarquables ?

Pour le territoire du Chemin des Dames, grâce à ce nouvel outil plus complet, aux données du Conservatoire (concernant la flore et la faune) et notamment à leur connaissance du terrain, Laura peut distinguer des chemins potentiellement intéressants pour la connexion de certains milieux naturels, dont quelques-uns sont gérés par le Conservatoire (pelouses calcicoles notamment). Elle peut ensuite proposer une gestion appropriée de ces espaces pour qu'ils remplissent leur rôle de corridors.

En outre, des orchidées ont été repérées sur certains chemins, mettant en avant l'intérêt de ces derniers en tant que prairies linéaires.



© L.RIGNAULT

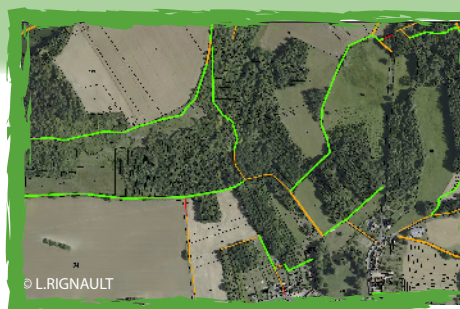
Orchidée le long
d'un chemin rural

Rubrique juridique

L'utilité du recensement des chemins ruraux

Chemins de Picardie parle souvent du recensement des chemins ruraux. En effet, il s'agit d'une étape primordiale pour une démarche de préservation de ces éléments communaux.

Au-delà de l'intérêt qu'il représente pour connaître le territoire, il met donc en avant les éventuels manquements au code rural c'est-à-dire, bien souvent, le non-respect des délimitations de l'emprise. Ces situations ne sont pas toujours aisées à solutionner. Toutefois, le fait que le recensement soit présenté à tous par le biais d'une délibération du conseil municipal, permet à la commune d'avoir un acte administratif rappelant les chemins lui appartenant à une date. Cela peut s'avérer utile lorsqu'un riverain évoque la prescription trentenaire acquisitive (qui rappelons-le, n'est pas de fait mais doit être prouvée devant le tribunal judiciaire).



Rencontres sur les chemins

Le chevreuil

Un animal connu de tous, que l'on rencontre fréquemment sur les chemins ? le chevreuil bien sûr !

Assez méfiant, il a tendance à déguerpir sans vous laisser le temps de l'observer. "Ah zut... c'était un mâle ou une femelle ?" Difficile une fois que l'animal est à l'autre bout du chemin. Mais tout n'est pas perdu !! Sachez que son arrière-train peut vous permettre de l'identifier... Un coeur pour la femelle et un haricot pour le mâle.



Le Portrait

Patrick ERCOLESSI, vice-président

Patrick est au côté du Président et quelques autres administrateurs depuis les débuts de l'association. Il est par ailleurs un des premiers à avoir réalisé un recensement des chemins de sa commune.

Vice-président de la Fédération des Chasseurs de l'Aisne en charge de la communication et de la formation, il prend également très à coeur ces sujets au sein de Chemins de Picardie.



Prochains rendez-vous !

Fête de la Chasse et de la Nature

6 et 7 septembre 2014

Au Parc du Palais Impérial de Compiègne

Chemins de Picardie proposera des animations pour petits et grands afin de découvrir le monde des chemins !

Informations complémentaires d'ici peu sur le site internet de la Fédération des chasseurs de l'Oise

Challenge nature !

13 et 14 septembre 2014

Aux bassins de Cohayon (naturAgora, Barenton-Bugny)

Quoi de mieux pour commencer l'année scolaire, que retrouver le plaisir estival d'une balade dans la nature tout en relevant un challenge : répondre correctement aux questions lors du circuit et le plus rapidement possible ?

Plus d'informations sur le site internet dès l'été

Dans le prochain numéro...

Dossier : Les réseaux de relais locaux

Rubrique juridique : L'intervention des associations

Rencontres sur les chemins : La bourrache officinale

Portrait : Jacky BOUCARET



Chemins de Picardie,
association pour la défense des chemins ruraux
1, chemin du Pont de la Planché
02 000 BARENTON-BUGNY
Tél: 06-38-10-04-85 / Fax : 03-23-79-44-73
Mail : cheminsdepicardie@naturagora.fr
Site internet : www.naturagora.fr

Avec le soutien financier de :



Crédits photo : Chemins de Picardie

Rédaction, conception, réalisation : Mylène ESCHEMANN